

Jausen-Checker

# Lebensmittel

Bilderkarten:

Seite 2-16 doppelseitig drucken

und an den Markierungen durchschneiden

## die Karotte

lila, orange, gelb



## der Paprika

grün, gelb, orange und rot



## die Gurke



## der Blattsalat



# Land schafft Leben

WISSEN ZUM ESSEN

# Land schafft Leben

WISSEN ZUM ESSEN

# Land schafft Leben

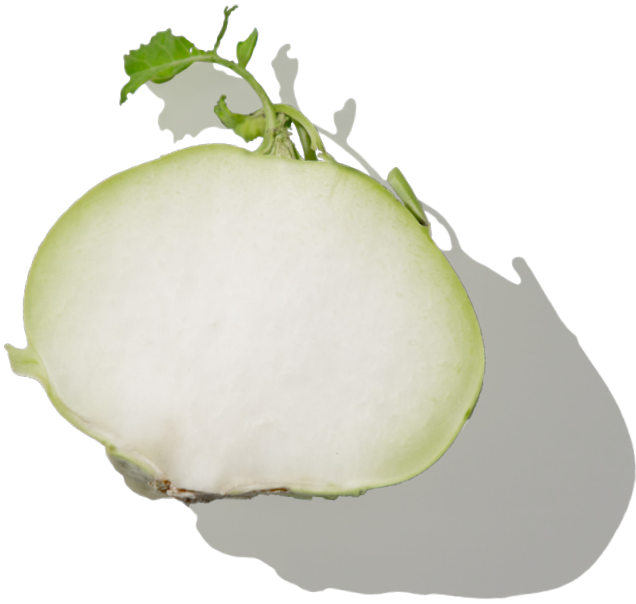
WISSEN ZUM ESSEN

# Land schafft Leben

WISSEN ZUM ESSEN

# der Kohlrabi

grün und lila



# der Brokkoli



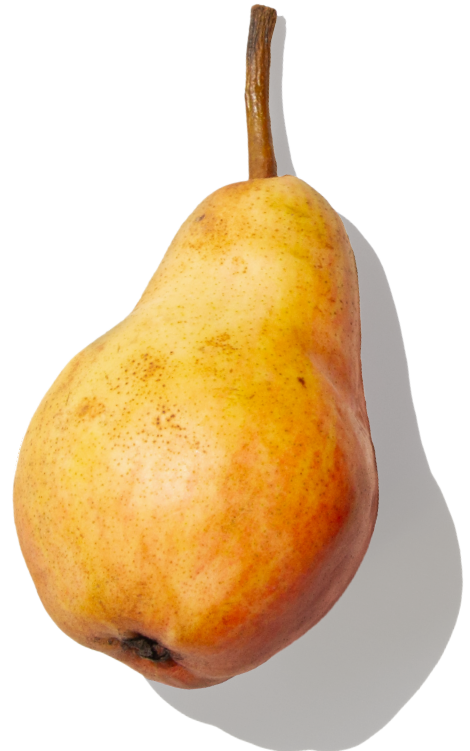
# die Stachelbeeren

grün, gelb und rot



# die Birne

grün, gelb und rot



# Land schafft Leben

WISSEN ZUM ESSEN

# Land schafft Leben

WISSEN ZUM ESSEN

# Land schafft Leben

WISSEN ZUM ESSEN

# Land schafft Leben

WISSEN ZUM ESSEN

der Apfel  
grün, gelb und rot



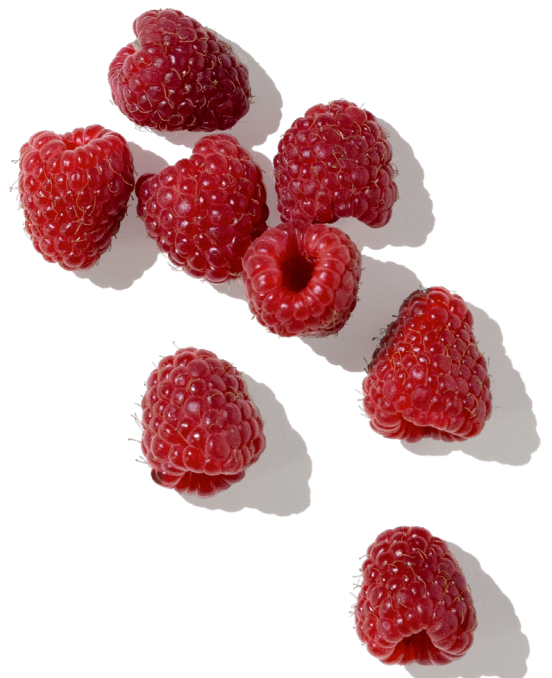
die Marille



die Weintrauben  
weiß und rot



die Himbeeren



# Land schafft Leben

WISSEN ZUM ESSEN

# Land schafft Leben

WISSEN ZUM ESSEN

# Land schafft Leben

WISSEN ZUM ESSEN

# Land schafft Leben

WISSEN ZUM ESSEN

die Erdbeeren



die Getreideflocken



das Brot und Gebäck

optimalerweise Vollkorn und  
verschiedene Getreidesorten



der Frischkäse



# Land schafft Leben

WISSEN ZUM ESSEN

# Land schafft Leben

WISSEN ZUM ESSEN

# Land schafft Leben

WISSEN ZUM ESSEN

# Land schafft Leben

WISSEN ZUM ESSEN

die Buttermilch



die Milch



das Joghurt



der Topfenauflstrich



# Land schafft Leben

WISSEN ZUM ESSEN

# Land schafft Leben

WISSEN ZUM ESSEN

# Land schafft Leben

WISSEN ZUM ESSEN

# Land schafft Leben

WISSEN ZUM ESSEN

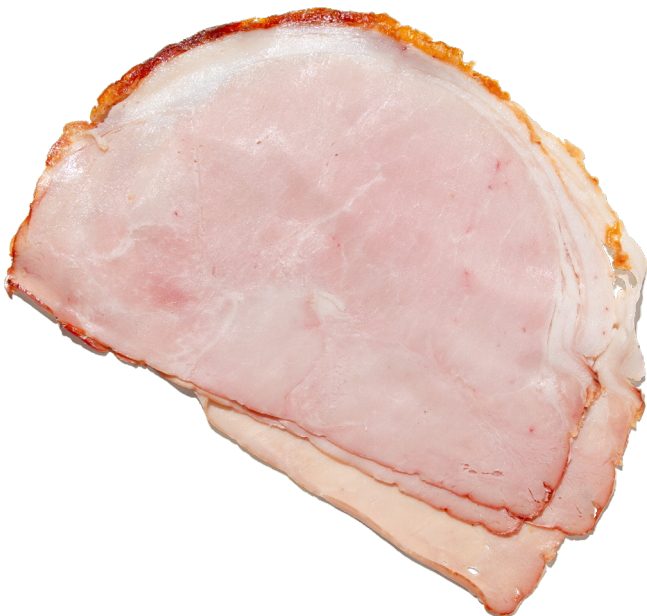
der Käse



das Ei



der Schinken



der Bohnenaufstrich



# Land schafft Leben

WISSEN ZUM ESSEN

# Land schafft Leben

WISSEN ZUM ESSEN

# Land schafft Leben

WISSEN ZUM ESSEN

# Land schafft Leben

WISSEN ZUM ESSEN

# der Kichererbsenaufstrich



# die Nüsse und Samen

gemahlen oder verarbeitet in  
Brot, Gebäck oder im Getreidebrei



# das Wasser

optional mit aufgeschnittenem Gemüse  
und Obst sowie Kräutern verfeinern



# das Nussmus



# Land schafft Leben

WISSEN ZUM ESSEN

# Land schafft Leben

WISSEN ZUM ESSEN

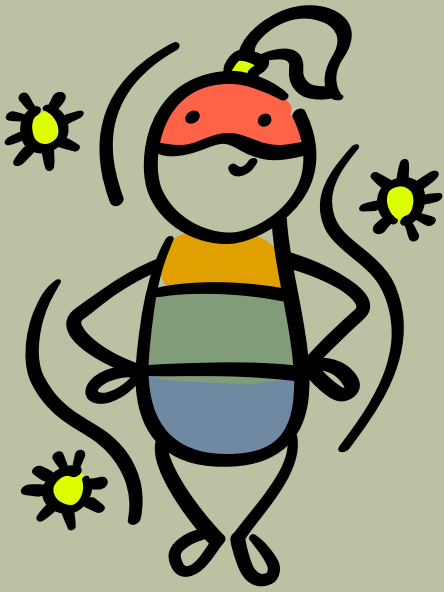
# Land schafft Leben

WISSEN ZUM ESSEN

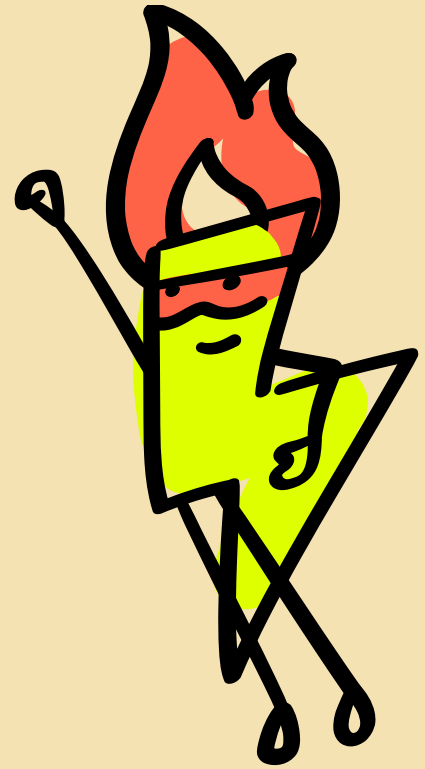
# Land schafft Leben

WISSEN ZUM ESSEN

Resi Regenbogenheldin



Eni Energieheld



Bella Baustoffheldin



Wasti Wasserheld

