



Getreide

Von der Aussaat zum Mehl

1 Ordne die Bilder dem Text richtig zu.

Hier kommt es zur Bodenbearbeitung bevor das Getreidekorn eingesät wird.

Maschinell werden nun die Getreidekörner in Bahnen eingesät.

Die Pflanzen haben nun Zeit zu wachsen, die meisten Sorten sind anspruchslos und mögen leicht feuchten Boden.

Im Juli wird das Getreide geerntet.

Mit dem Anhänger werden die Getreidekörner in die Mühle geliefert.

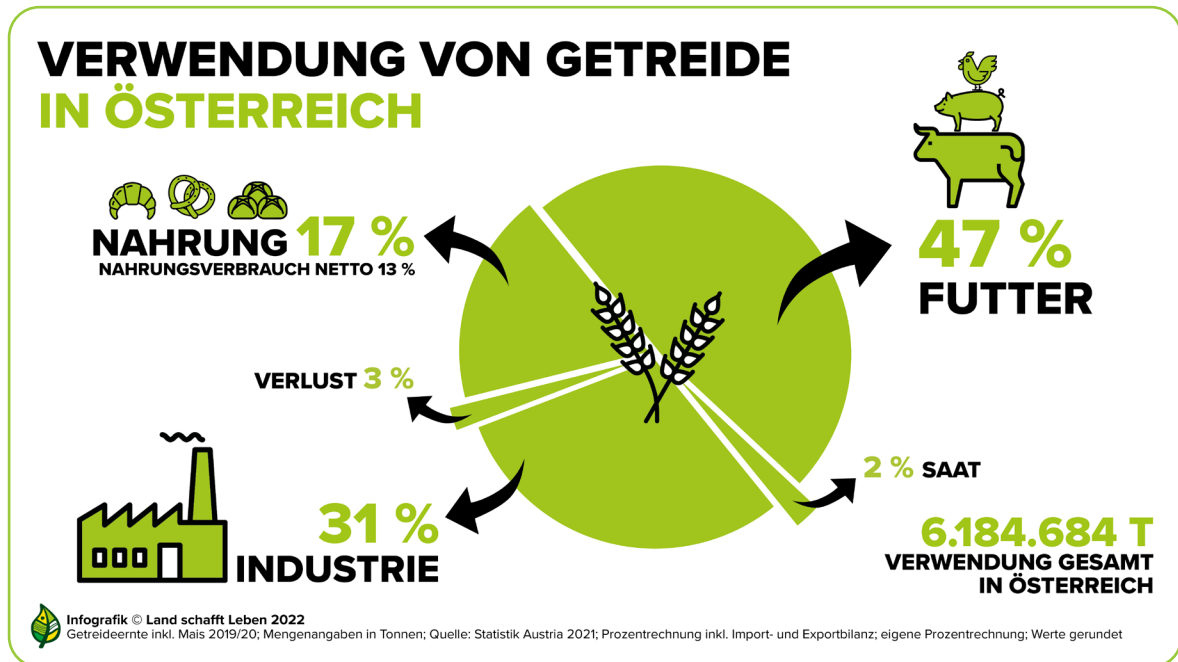




Getreide

Von der Aussaat zum Mehl

2 Wofür wird das Getreide verwendet?



Schau dir die Grafik an und zähle die Verwendung anhand der Prozentzahlen auf! Beginne mit der größten Prozentzahl:

1. Futter
2. Industrie
3. Nahrung
4. Verlust
5. Saat