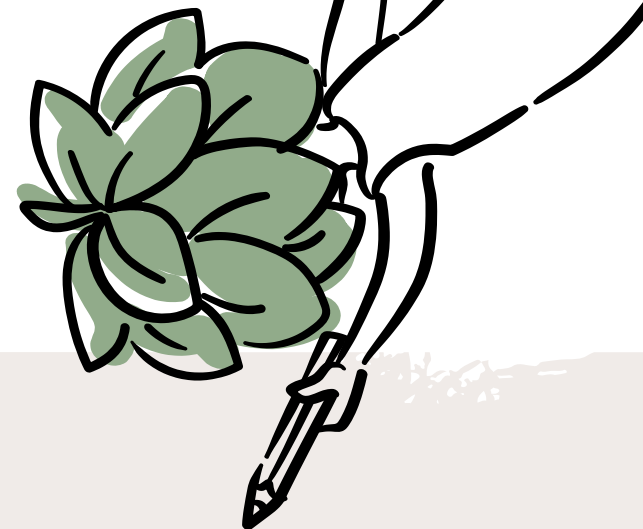




Das Ei

# Handzettel: Eier im Regal



## Eier in der Schale

### Haltungsform

Die erste Zahl auf dem Ei zeigt, wie die Hühner gehalten werden:

0 = Biohaltung

1 = Freilandhaltung

2 = Bodenhaltung

Wusstest du? 3 = Käfighaltung. Diese ist in Österreich für Eier im Supermarkt (LEH) verboten. Für Eier in verarbeiteten Produkten ist sie noch erlaubt.

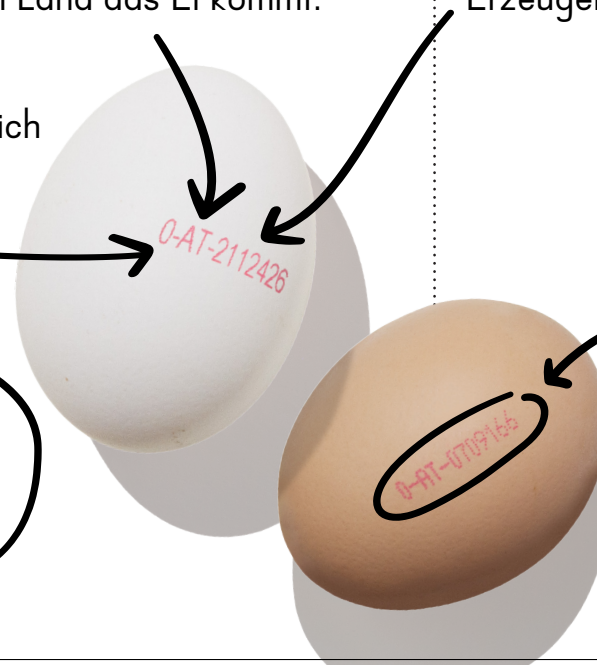
### Herkunftsland

Die Buchstaben nach der Zahl zeigen, aus welchem Land das Ei kommt.

AT = Österreich

### Erzeugernummer des Betriebs

Die Zahlen am Ende sind die Erzeugernummer.



Mit dem gesamten **Eier-Stempel** kannst du den Betrieb in der Eierdatenbank finden. ([www.eierdatenbank.at](http://www.eierdatenbank.at))

### Auf der Eierpackung erkennbar

#### Siegel und Zeichen

Auf der Verpackung findest du oft zusätzliche Hinweise, z. B.:

- AMA-Gütesiegel
- AMA-Biosiegel
- Bio-Siegel
- Donau-Soja-Zeichen
- „Tierwohl kontrolliert“
- Gutes vom Bauernhof (GvB)



#### Gewichtsklasse

Eier gibt es in verschiedenen Größen: S, M, L, XL

### Verarbeitete Lebensmittel mit Ei

In der Zutatenliste erkennst du, ob Ei enthalten ist, z. B. als:

- Ei
- Vollei
- Flüssigei
- Volleipulver
- Hühnervollei-Pulver

#### Freiwillige Angaben

Manche Hersteller geben zusätzlich an:

- die Haltungsform (z. B. „mit Eiern aus Bodenhaltung“)
- die Herkunft (z. B. „mit Eiern aus Österreich“)

